

## HƯỚNG DẪN SOFTMOD Wii (All FW)

Mình vẫn về kém nên vào luôn nhé:

- Hiện nay máy Wii đã gần 10 tuổi rồi và đã có Wii U thay thế rồi nên không có update firmware mới nữa mới nhất hiện nay là 4.3. Trong bài viết này mình tập trung hướng dẫn cách softmod cho Wii FW 4.3 thôi còn dưới nó thì hầu hết là đã softmod rồi nên không cần nói nữa.

I. Để softmod Wii hiện nay có 2 phương pháp :

1. **Disc Exploit** : Phương pháp này là bạn phải có 1 trong 6 đĩa game gốc sau :

- **Super Smash Bros Brawl (NTSC-U)** : phương pháp này gọi là **Smash Stack**
- **Lego Star Wars** : Phương pháp này gọi là **Return of the Jodi**.
- **Lego Indiana Jones** : Phương pháp này gọi là **The Indiana Pwns**
- **Lego Batman** : Phương pháp này gọi là **Bathaxx**
- **Tales of Symphonia: Dawn of the New World** : Phương pháp này gọi là **Eri HaKawai**
- **Yu-Gi-Oh 5D's Wheelie Breakers (NTSC-J & NTSC-U disc)** : Phương pháp này gọi là **Yu-Gi-Vah** exploit là 1 bản port dành riêng cho hệ máy U và J từ bản hệ Pal **Yu-Gi-OWNED!**

Trong 6 disc này tốt nhất là dùng SSBM vì nó dùng cho mọi regional như bảng so sánh bên dưới

Exploit Name	Game Required	USA	JPN	EUR	KOR	Working in vWii Mode (Wii U)?
<a href="#">Twilight Hack</a>	Legend of Zelda: Twilight Princess	Yes	Yes	Yes	No	No
<a href="#">Bannerbomb</a> ( FW 4.2 and below)	None	Yes	Yes	Yes	Yes	No
<a href="#">Indiana Pwns</a>	LEGO Indiana Jones	Yes	Yes	Yes	No	Yes
<a href="#">Smash Stack</a>	Super Smash Bros. Brawl	Yes	Yes	Yes	Yes	Yes
<a href="#">Yu-Gi-OWNED!</a> <a href="#">Yu-Gi-Vah</a>	Yu-Gi-Oh 5D's Wheelie Breakers	Yes	Yes	Yes	No	Yes, but you must connect the scart and use the save 50Hertz + configure output 576I for France
<a href="#">Bathaxx</a>	LEGO Batman	Yes	Yes	Yes	No	Yes
<a href="#">Return of the Jodi</a>	Lego Star Wars	Yes	Yes	Yes	No	Yes
<a href="#">Eri HaKawai</a>	Tales of Symphonia: Dawn of the New World	Yes	Yes	Yes	No	Yes
<a href="#">LetterBomb</a> (FW 4.3)	None	Yes	Yes	Yes	Yes	No

2. **Discless Exploit hay còn gọi là LetterBomb** : Phương pháp này là kinh tế nhất vì bạn có thể tự làm vì nó không cần tốn kém gì cả. thời gian thực hiện tầm 30 phút nếu đường truyền Internet trơn chu và server của Nintendo không có bảo trì :D. Nó có 2 chương trình để làm : là ModMii và WiiBrand.

Dùng WiiBrand là cách làm lúc đầu khi chỉ cài HomeBrew Channel (HBC) thôi không có cài gì khác hết. Sau khi cài thì bạn phải cài Custom ios (Cios) hay các thành phần khác bằng tay thôi nên phương pháp này không thích hợp cho các bạn mới bắt đầu. ModMii ra sau WiiBrand và nó là 1 bộ tích hợp bao gồm nhiều module tiện lợi cho newbie.

• Để làm phương pháp này bạn cần :

- Wii với System Menu 4.3 (Tất nhiên )
- 1 cái máy tính có đầu đọc thẻ
- Có kết nối Internet.
- 1 thẻ SD hay 1 thẻ Micro SD + adaptor chuyển thành SD với dung lượng từ 1GB trở lên. Nên dùng thẻ SD thường vì tính tương thích cao hơn thẻ SDHC.

Mình sẽ tách ra 2 phần 1 phần làm trên máy tính và 1 phần làm trên Wii vì nó giống nhau khi xài phương pháp LetterBomb này

- Những chuẩn bị trước khi bắt đầu

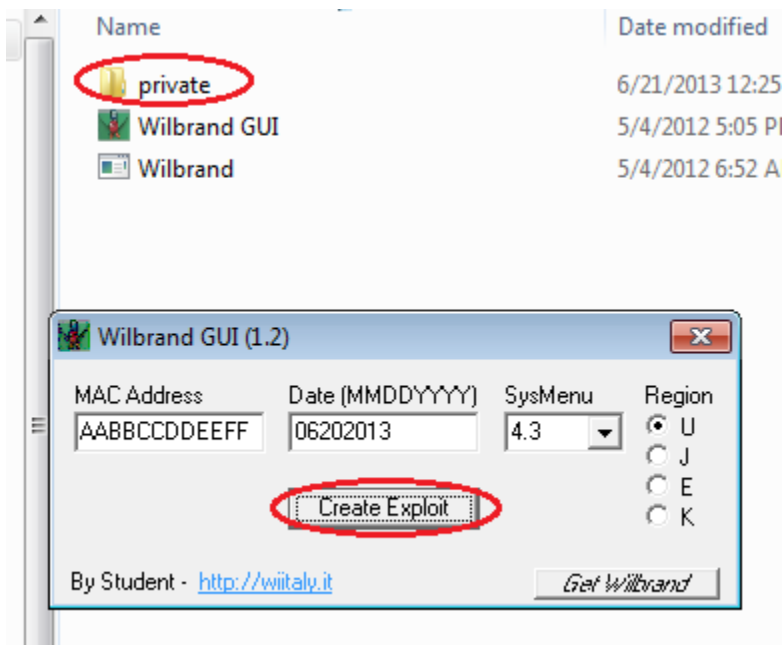
- Lấy địa chỉ MAC card Wifi của Wii ( vào Wii Options → Wii Settings → Internet → Console Information



- Download [WiiBrand](#) hay [ModMii](#) hoặc direct\_link [ModMii6.2.6](#) về máy tính

Ok mọi thứ đã sẵn sàng thì bắt đầu thôi...

#### A1. Dùng WiiBrand Gui :

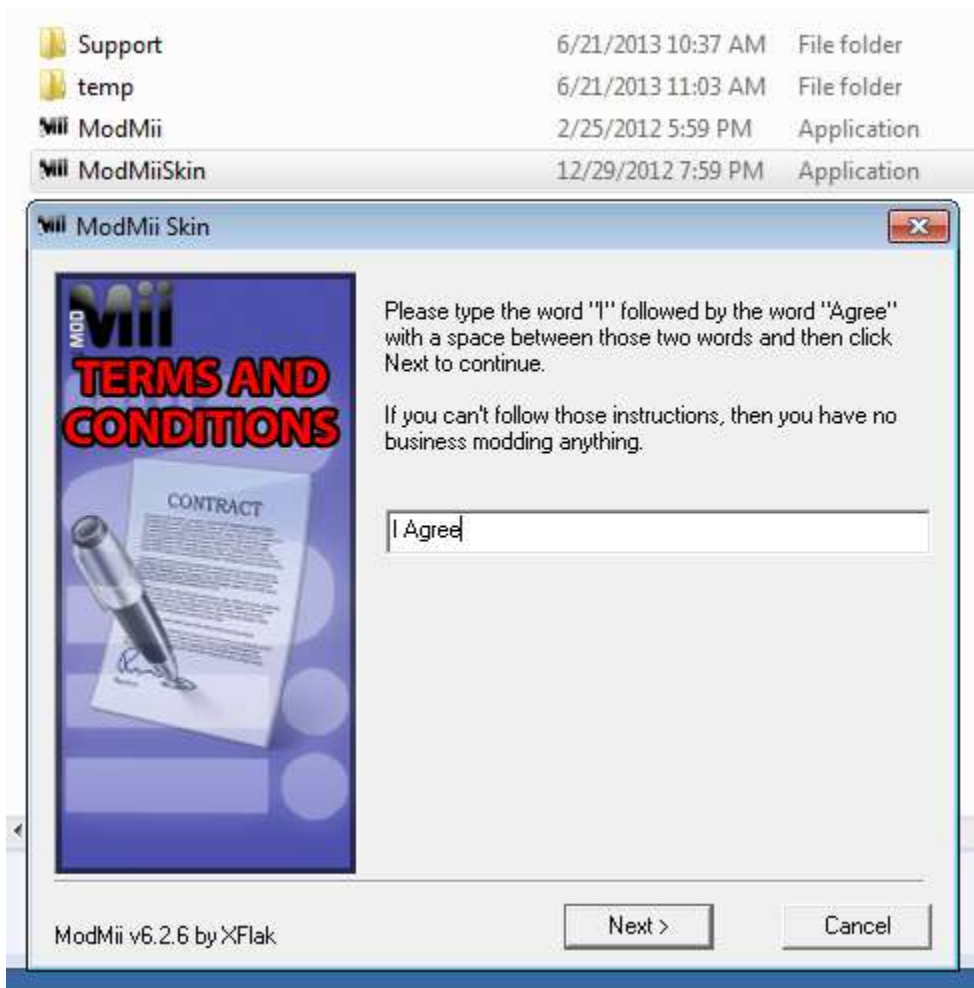


- Chạy WiiBrand Gui và điền vào các field trống. và nhấn Create Exploit.

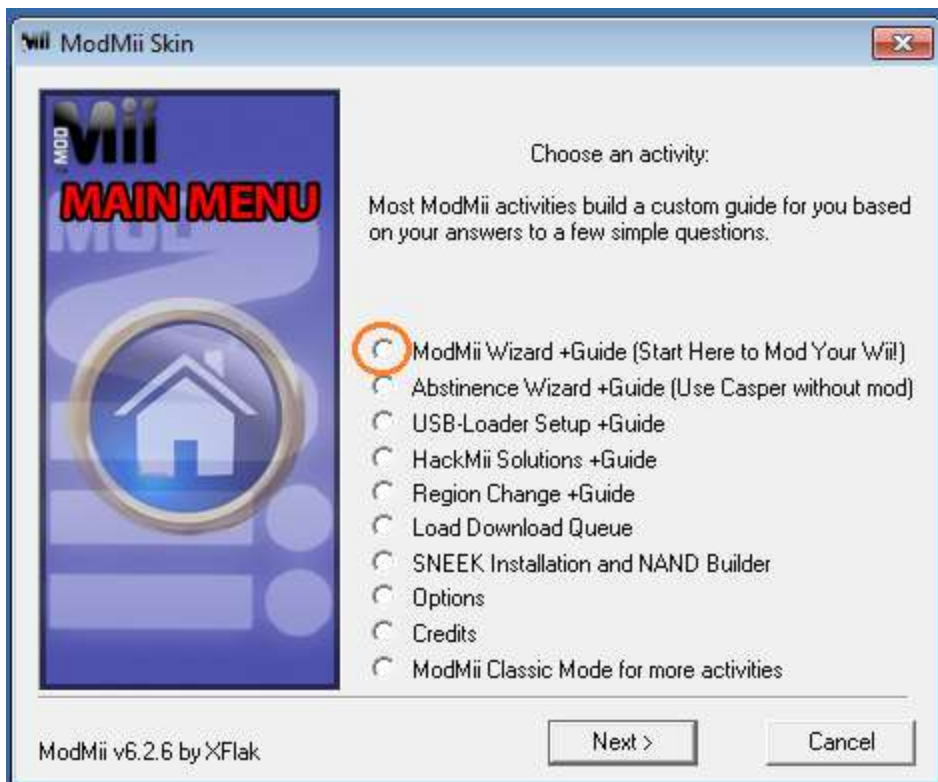
- Copy thư mục **private** mới được tạo ra trong thư mục chứa WiiBrand vào thẻ SD. Copy thẳng vào **thư mục gốc** của thẻ luôn nhé (vd E:\ ...)

- Ghim thẻ SD vào Wii và bắt đầu softmod thôi

## A2. Dùng ModMii :



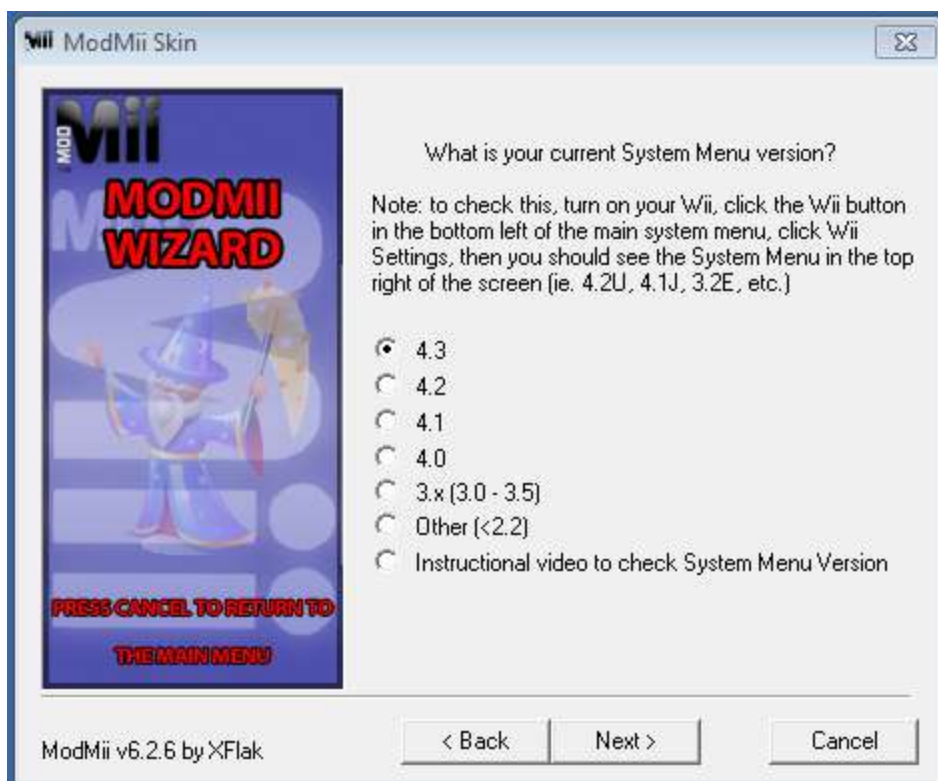
- Chạy ModMii Skin và gõ vào “I Agree” như hình bên. Và nhấn Next.
- Chương trình sẽ tự động check update xem coi có thành phần nào mới hay không như CIOS, USBLoader ...



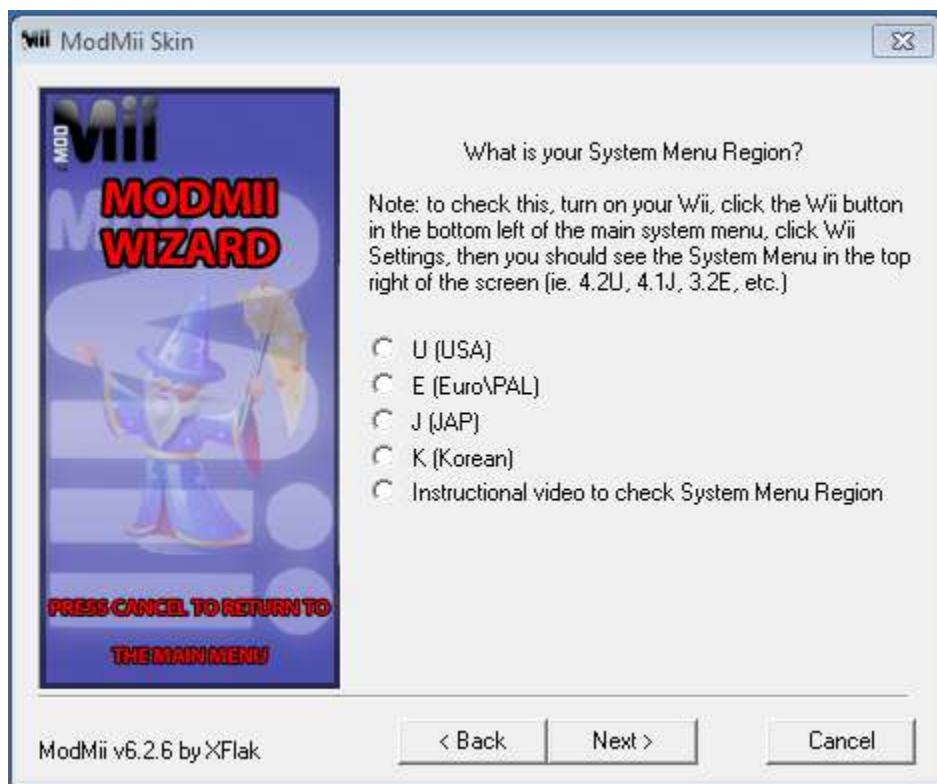
- Chọn mục ModMii Wizard và nhấn Next. Những mục khác thì dùng khi máy đã hack rồi và thiếu 1 số thành phần hay cần update thành phần nào đó.



- Chọn Yes nếu mới Softmod lần đầu. No nếu chỉ cần update lại 1 số thành phần . Nhấn Next tiếp tục.



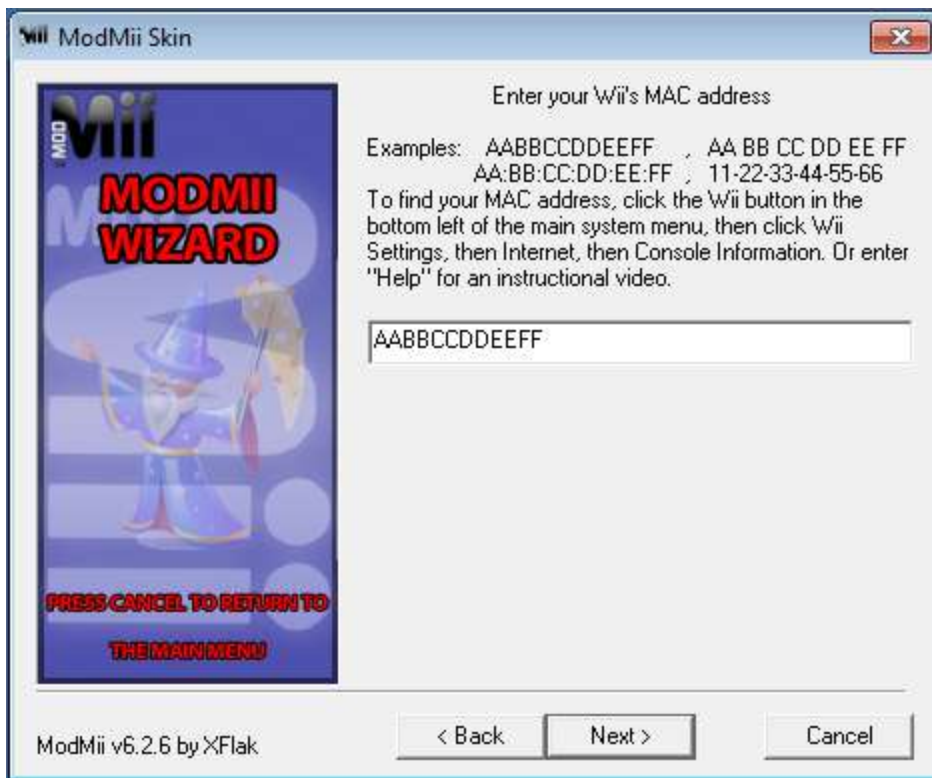
- Chọn Menu hiện tại của Wii rồi nhấn Next. ( Nếu không biết check chỗ nào thì vào Wii Options thì sẽ thấy)



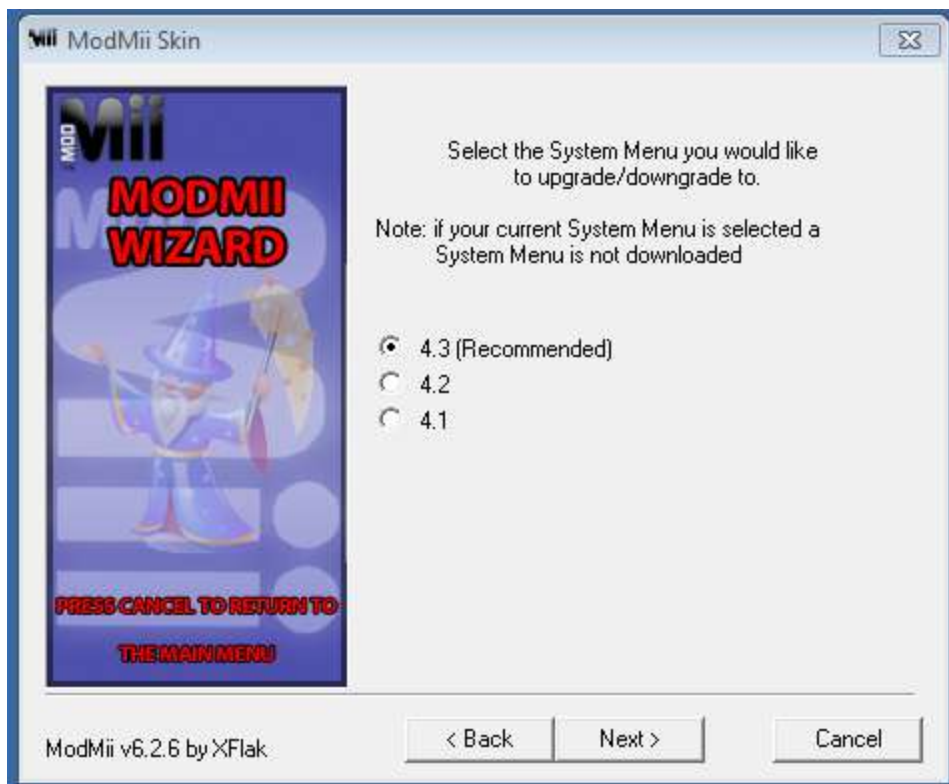
- Chọn phân vùng menu của Wii và nhấn Next. ( Nó nằm trong Wii Options bạn sẽ thấy 4.3U, 4.3E ... thì U chỉ USA còn E chỉ EUR.
- **Lưu ý là nên lật đít máy lên và check coi có khớp hay không vì hiện nay việc chuyển menu cho các máy rất dễ dàng nên nếu là máy cũ thì phải check thật cẩn thận nếu không dễ bị brick máy khi cài các CIOS sau này. Còn 1 số trường hợp thay vỏ thì phải hỏi người bán thôi.**



- Chọn phương pháp là Wii brand(Discless). Và nhấn Next.
- Như các bạn thấy thực chất ModMii chỉ là 1 chương trình tập hợp nhiều cái tool và phương pháp lại với nhau chứ muốn softmod Wii 4.3 mà không dùng đĩa gốc thì chỉ có mỗi phương pháp Wii brand thôi.



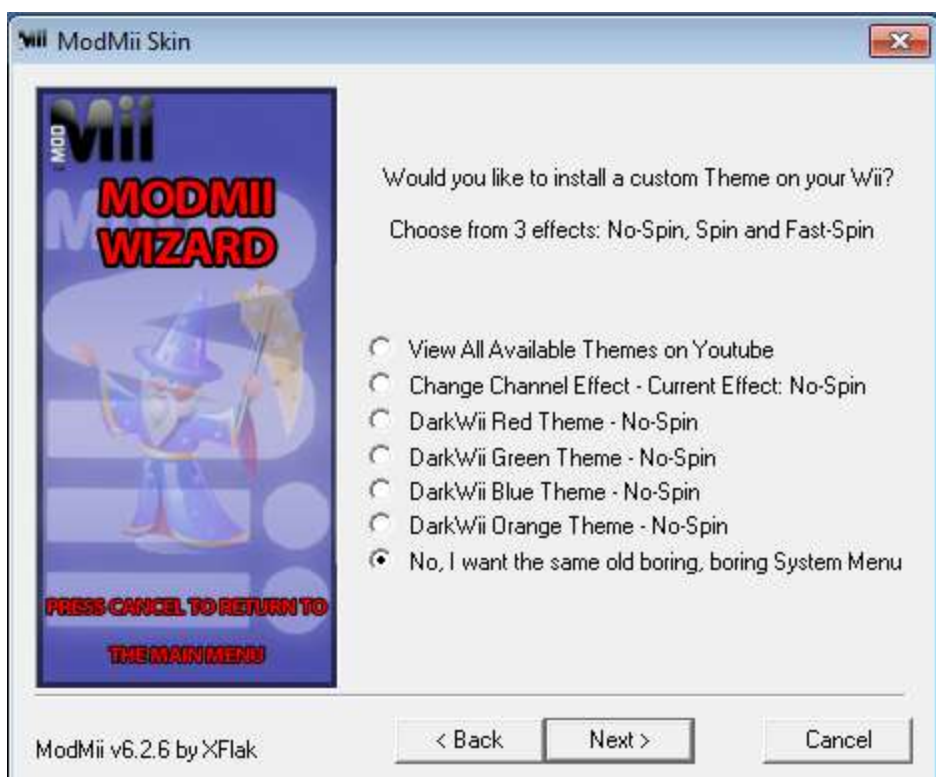
- Nhập 12 ký tự địa chỉ MAC address đã lấy phía trên vào và nhấn Next.



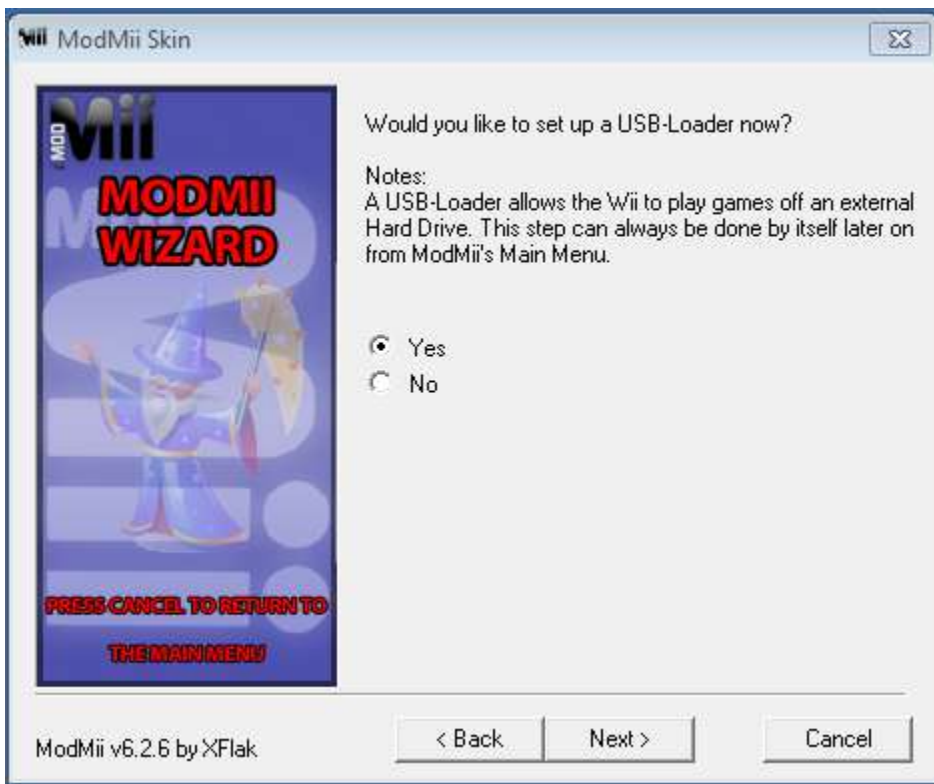
- Chọn Menu version muốn upgrade hay downgrade và nhấn Next (Thực chất không ý nghĩa gì lắm với hiện nay).



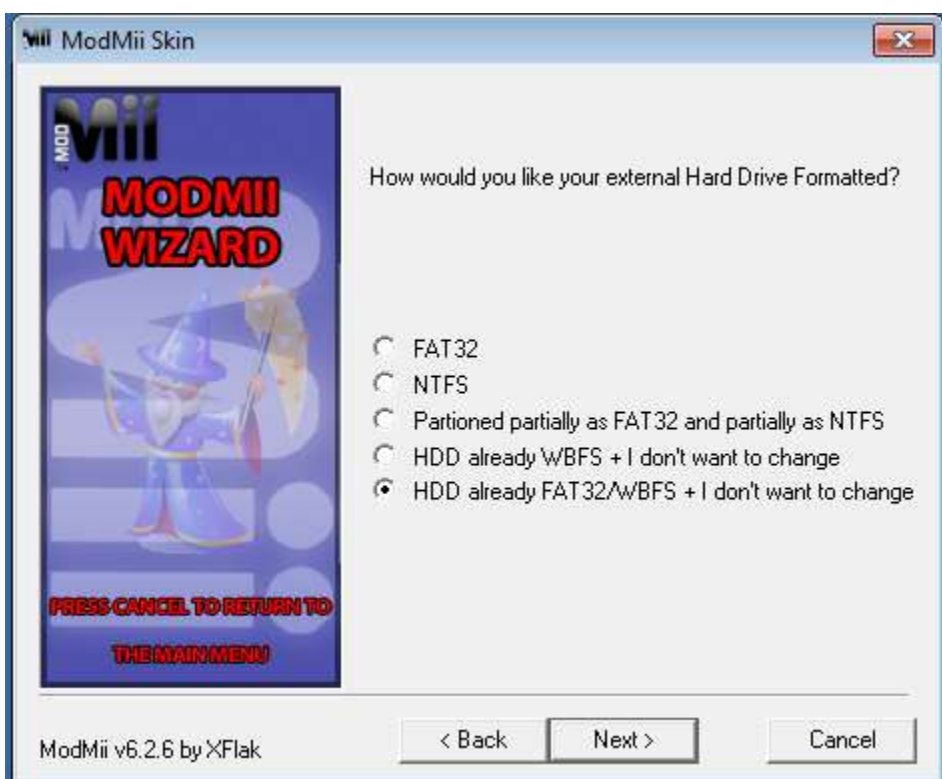
- Chọn Channel muốn cài thêm vào và nhấn Next ( chỉ là option nên thích thì cài không thì thôi cài nhiều rồi mất thêm thôi :D).



- Chọn Skin cho Wii Menu và nhấn Next ( Cái này cũng là option nên thích thì làm không thì thôi.)

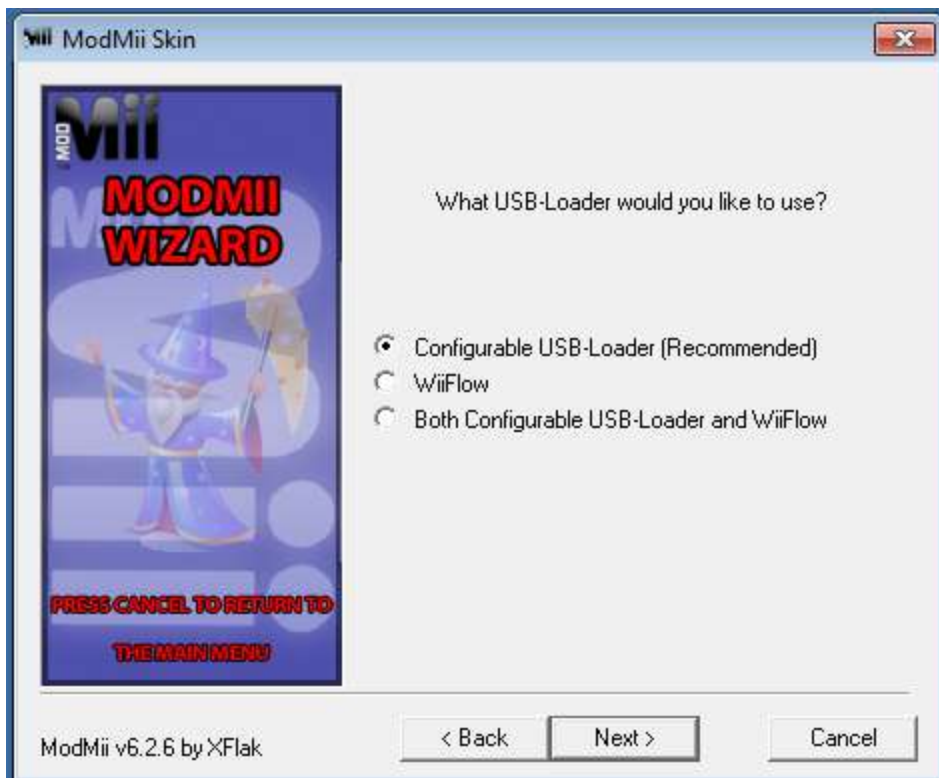


- Option cài Cfg USB Loader cho Wii của bạn. Dùng để chơi game Wii trên USB/USB-HDD (các bạn nên chọn còn không chọn cũng không sao sẽ cài sau)

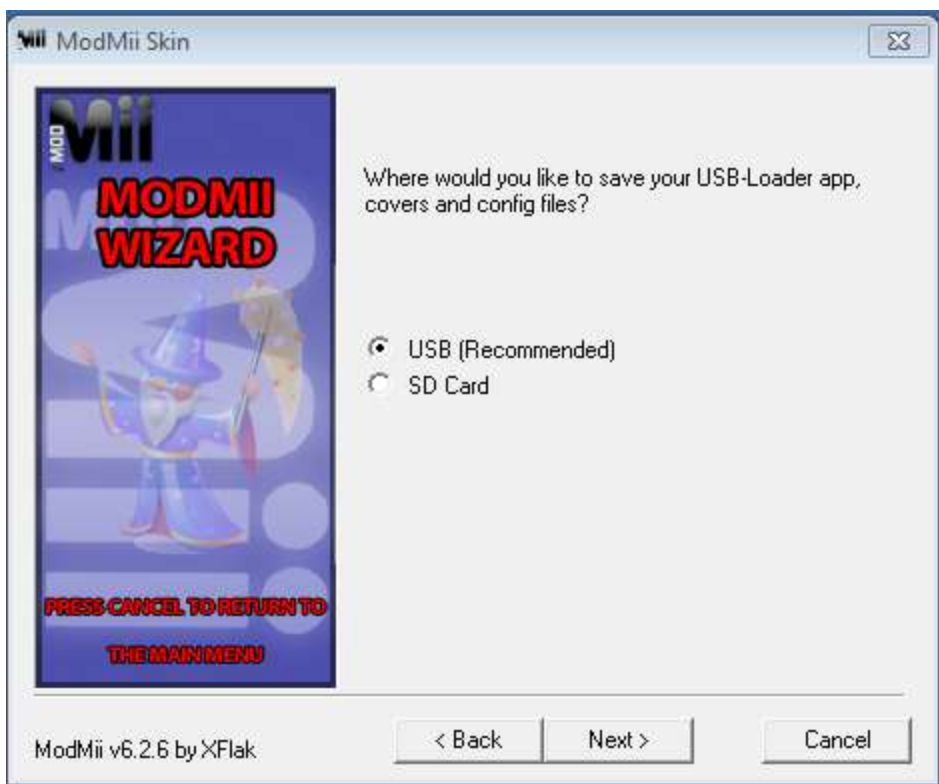


- Format ổ đĩa chứa game Wii hay không. Hiện tại có thể nhận dạng định dạng FAT32, NTFS và WBFS (chuyên biệt).

Nên giữ nguyên HDD hiện tại vì format qua WBFS thì HDD đó chỉ dùng cho Wii được thôi không dùng cho cái khác được.

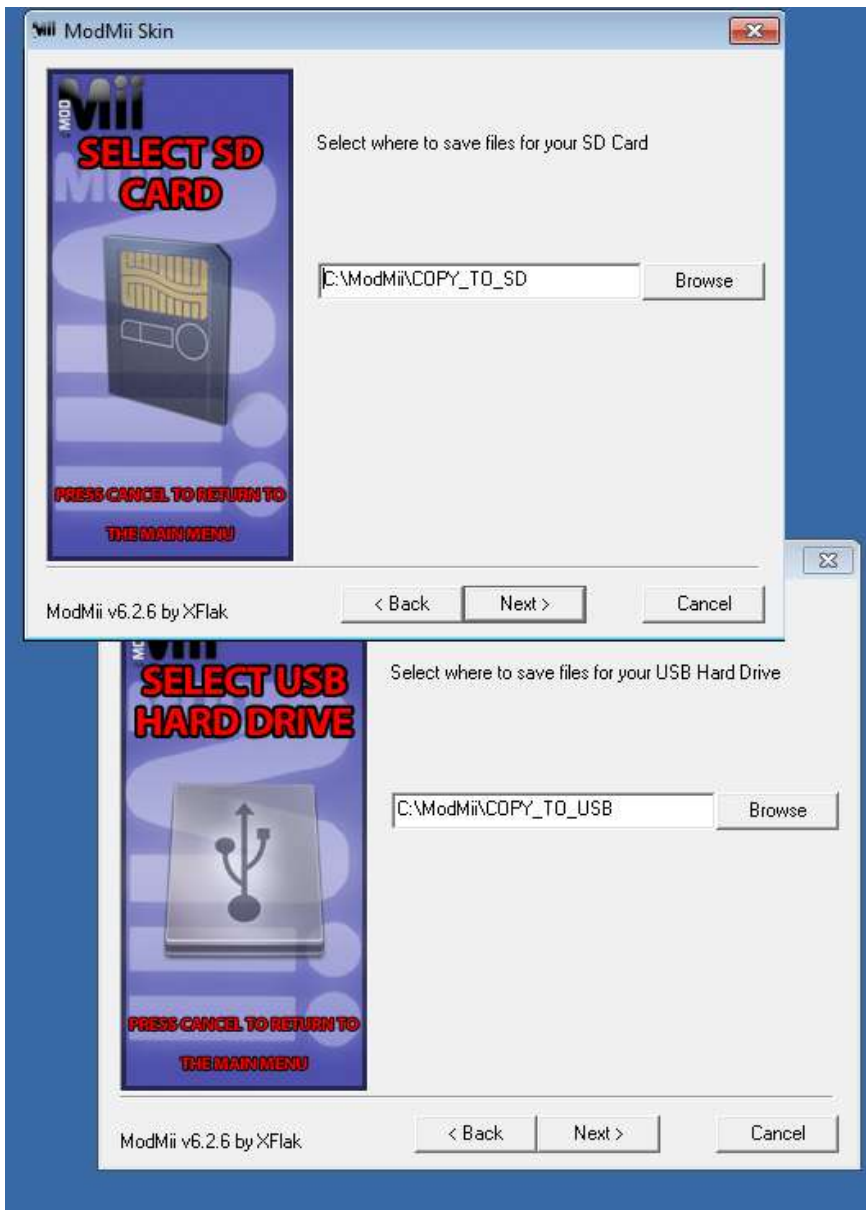


- Chọn chương trình USB Loader
- WiiFlow : giao diện 3D bay nhảy búa xua tích hợp nhiều thứ vào đó như GameCube, EmuNAND ... và config trực tiếp trên chương trình Nói chung là họ hàng với “Thị Màu”
  - Configurable USB-Loader : Giao diện 2D cũng có tích hợp GC, nhưng chưa có EmuNAND, config 1 phần trên Wii còn muốn config chuyên sâu thì đem vào máy tính.
  - Bạn có thể dùng USBLoaderGX là 1 phiên bản cải tiến của CfgUSBLoader.



- Chọn nơi lưu hình ảnh cover, đĩa của game chứa trên hdd.

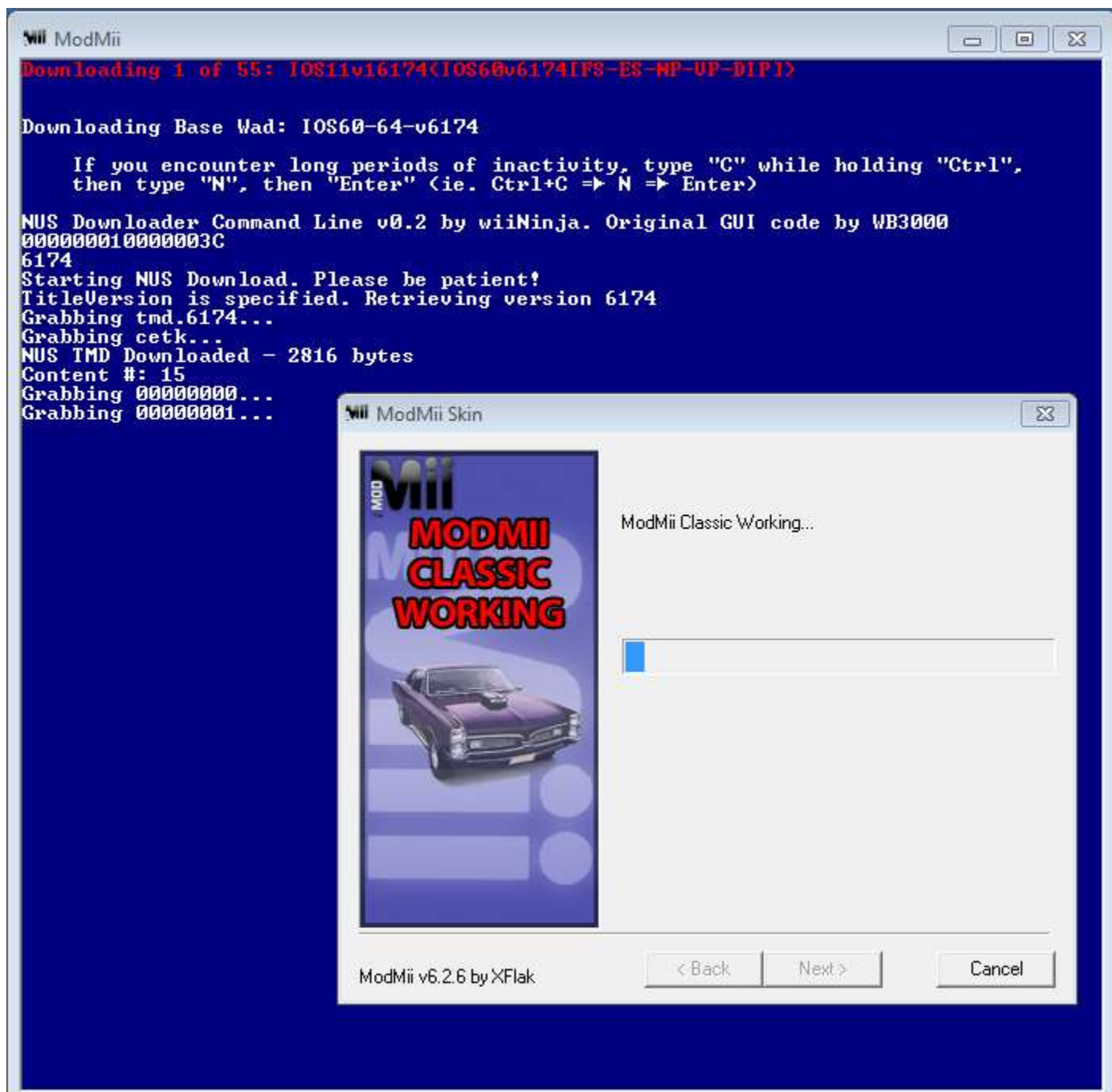
Nên chứa trên HDD vì nó rất nhiều hình. Thẻ SD đọc chậm hơn USB nhiều.



- Bước cuối cùng chọn thư mục chứa file tạo để sau khi xong thì chép vào thẻ SD. Và thư mục để chứa config file của USB Loader để chép vào USB



- Kiểm tra lần cuối trước khi bắt đầu tạo file.



- Chương trình đang chạy và ta đi kiểm ly café hay đi chơi với Gấu thôi.... :D